

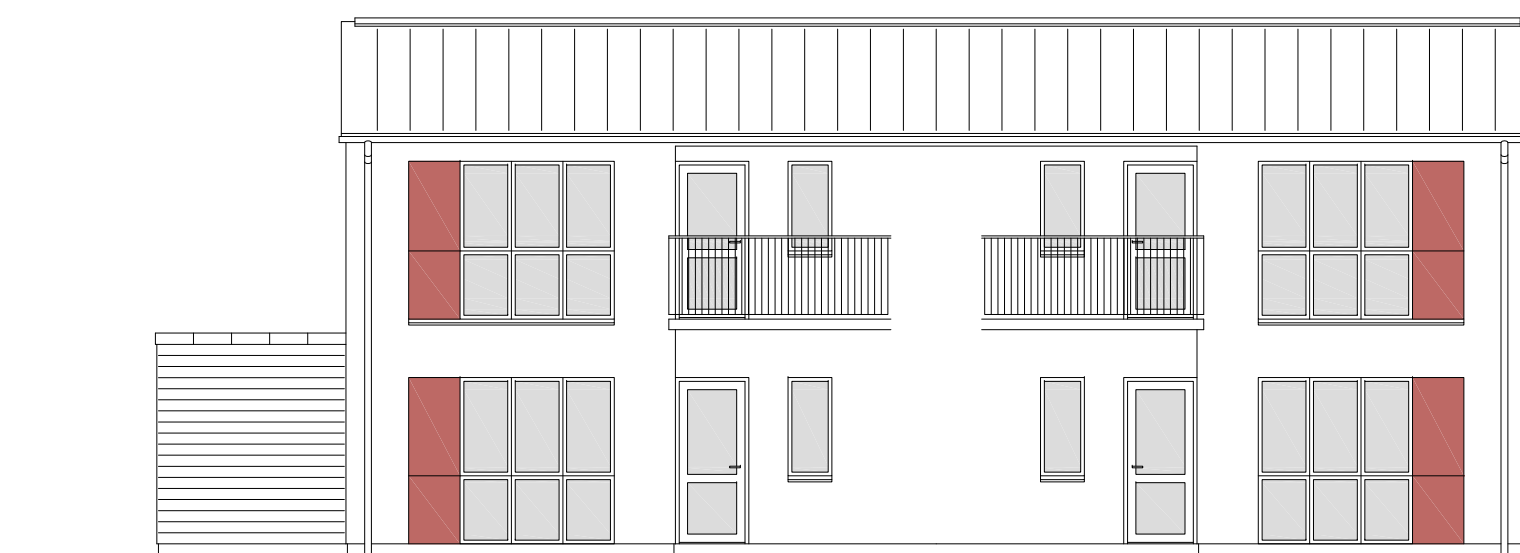
GAVL MOD VEST



FACADE MOD SYD/FREJASGADE

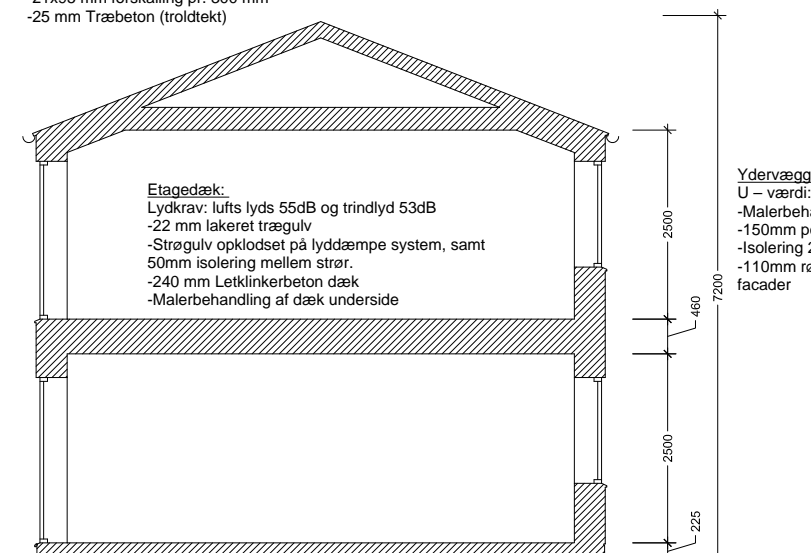
**Depoter**  
 Tagkonstruktion  
 -2 x tagpap  
 -25x115mm brædder m. fer og not  
 -Spær 45x145mm c24 pr. 1000mm

**Depoter**  
 Vægkonstruktioner  
 -Fibercement plader  
 (Hardiplank)  
 -25mm afstandslister  
 -9mm vindspærre  
 -45x120mm C18 pr.  
 600mm

FACADE MOD NORD  
(vist uden trappeløb)

**Døre, vinduer og facadepartier**  
 U – værdi: 0,9  
 Træ/alu partier med 3 lags  
 energiruder.  
 G-faktor for vinduer mod syd skal  
 være 0,53, øvrige er 0,63

**Tagkonstruktionen:**  
 U – værdi: 0,08  
 -Sorte bølgeplader (cembrit)  
 -Hanebåndsspær pr. 1000 mm  
 -385 mm isolering kl. 34  
 -Dampspærre  
 -21x95 mm forskalling pr. 300 mm  
 -25 mm Træbeton (troidtekt)



PRINCIPSNIT

**Terrændæk:**  
 U – værdi: 0,08  
 -14mm svømmende lakeret trægulv  
 -3mm undergulv og fugtspærre m  
 -100mm armeret beton  
 -Radonspærre  
 -400 mm polystyren isolering kl.38  
 -50mm afretnings sand

**Ydervægge:**  
 U – værdi: 0,14  
 -Malerbehandling  
 -150mm porebeton  
 -Isolering 240 mm kl. 37  
 -110mm røde teglstens  
 facade

**Etagedæk:**  
 Lydkrav: lufts lyd 55dB og trindlyd 53dB  
 -22 mm lakeret trægulv  
 -Strøgulv opklodset på lyddæmpe system, samt  
 50mm isolering mellem strør.  
 -240 mm Letklinkerbeton dæk  
 -Malerbehandling af dæk underside

Rev. D	-
Rev. C	-
Rev. B	-
Rev. A	-
Sagsnr.	-
Fil	-
Sign	-
KS	-
Dato	25/10 - 2016
Mål	1:100

## ETAGEEJENDOM

Bygherre ---

Emne

## Facader og principsnit

- Frejsgade 2 - 9000 Aalborg -

Tegn.nr.