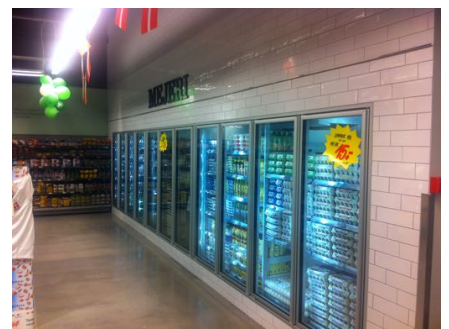


## REFERENCEBLAD – SUPERBEST KARLSLUNDE STATIONSCENTER



TJ – REFERENCE

### Superbest Karlsunde Stationscenter

#### Udførelse af ny Superbest forretning i nyopført centerbygning.

Arbejdet indbefattede et omfattende arbejde med buede gipsskørter ophængt i tagkonstruktionen, den største med diameter på 60 meter.

Lofter af forskellige typer, bla.a. Luxalonlofter i frugt- og grønt afdeling.

Udførelse af omfattende flise- og klinkearbejde, bla.a. ved vindfang og i vinafdeling.

Ved indvielse af forretningen udtalte Carsten Bytoft følgende:  
"Flotteste tømrerarbejde jeg har set i vores forretninger"

**Bygherre:**  
Supergros A/S

**Kontaktperson:**  
Hardy Mogensen tlf. 40317354

**Entrepriseform:**  
Entreprisen tømrer/snedker/murer

**Rådgivere:**  
Supergros A/S

**Udført:**  
2010

**Byggesum:**  
750.000,-

**Areal:**  
1.000m<sup>2</sup>

**Kategori:**  
Detail og restauration